

Visite
d'essais

Implantation et variétés blé

Lundi 18 juin 2018

à Ronchères (89) et Champignelles

à partir de 10h30



**AGRICULTURES
& TERRITOIRES**
CHAMBRE D'AGRICULTURE
YONNE



**AGRICULTURES
& TERRITOIRES**
CHAMBRE D'AGRICULTURE
NIÈVRE



Visite de l'essai implantation blé d'hiver de 10h30 à 12h00

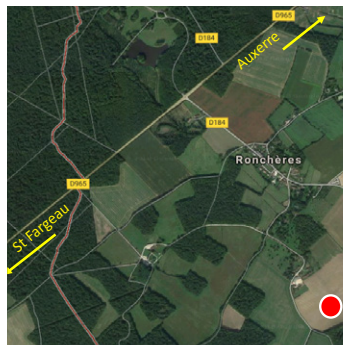
à **Ronchères** (89) entre St Fargeau et Mézilles

Comparaison de trois techniques d'implantation (six semoirs) avec la participation de Richard Wylleman, conseiller agro-équipement

RONCHÈRES 89170

Coordonnées GPS : 47,651082 - 3,120444

- Empruntez la D184 en direction de Ronchères
- Dans le village, tournez à droite avant l'Église
 - Continuez sur la route jusqu'à l'essai



Visite de l'essai variétés blé tendre d'hiver de 14h00 à 15h30

à **Champignelles** (89)

Essai de 18 variétés



CHAMPIGNELLES 89350

Coordonnées GPS : 47,776577 - 3,066271

- Sur la D14, tournez sur le chemin Les Vigreux

Pour ceux qui souhaitent assister à la visite des deux essais, l'organisation du repas sera à la charge des participants.

Contacts :

Chambre d'agriculture de l'Yonne :
Léa PIETRI - Tél. 06 80 93 95 00
l.pietri@yonne.chambagri.fr

Chambre d'agriculture de la Nièvre :
Philippe JAILLARD
Tél. 07 88 19 83 02
philippe.jaillard@nievre.chambagri.fr